

MätKart 10

Välkomna till Kalmarsalen
19-21 maj 2010

INBJUDAN PROGRAM KARTA

www.skmf.nu

Leica Viva

Låt dina mätvisioner bli verklighet



... let us inspire you



Leica Viva – du hittar inget mer flexibelt system

Visioner formas i samklang med ökad erfarenhet, kunskap och kreativitet. Att omsätta visionerna i praktiken gör jobbet som modern mätare så spännande – och det gör de som lyckas hantera omställningarna framgångsrika. Unika idéer och lösningar byggs genom inspiration och

övertygelse om din förmåga och tron på de partner som du arbetar tillsammans med i processen.

Låt oss inspirera dig – att finna det rätta systemet för att dina visioner ska bli verklighet.

VÄLKOMNA TILL
MätKart 10
19-21 maj 2010
i Kalmar

Som ni vet brukar vi ha tur med vädret under våra dagar i maj och i år kommer det goda vädret att finnas i Kalmar. Staden välkomnar oss och vår förhoppning är att ni under dessa lärorika dagar ska få med er nya erfarenheter hem. Jag är säker på att så kommer det att bli, årets program har en bra sammansättning – det finns något för alla!

Till konferenslokal har vi valt Kalmarsalen vilket några av er kommer att känna igen om ni var med på våra dagar 1999. Gamla KIF-medlemmar minns platsen från 2003. Lokalerna ligger bra till med gångavstånd till de flesta hotell, slottet där torsdagens supé kommer hållas, och inte att glömma utsikten över Ölandsbron.

Konferensen är en mötesplats för alla som är intresserade av geografisk IT, vare sig du arbetar inom statlig, kommunal eller privat verksamhet. Vi välkomnar såväl användare, beslutsfattare, utvecklare, forskare och andra specialister till denna konferens som utgörs av en mängd intressanta föreläsningar, studiebesök samt en utställning. Föreläsningarna genomförs från onsdag lunch till fredag lunch och kompletteras med spännande studiebesök under torsdagen. I utställningen deltar de aktuella företagen inom vårt område, de visar upp sina senaste produkter och finns där för att träffa Er. Även i år har vi planerat in utställarsessioner i programmet. Onsdagskvällen tar oss över det som en gång i tiden var Europas längsta bro, Ölandsbron, och till Eketorps borg på Öland. Konferensens supé avnjuts på Kalmar slott och kommer garanterat att bli en upplevelse!

SKMFs styrelse hälsar sina medlemmar samt alla andra varmt välkomna till Kalmar och MätKart 10!

Maryam Zeitooni Dicker

Ordf. SKMF

Omslagets framsida

På sned bilden ser vi Kalmars centrala delar, ön Kvarnholmen. I förgrunden syns läns museet och Kalmarsalen där MätKart 10 äger rum. Byggnaderna var tidigare en ångkvarn. Kvarnholmen är den stadsdel i Sverige som har flest kulturminnesmärkta hus, och runt ön finns stora delar av stadens ringmur kvar. Söder om centrum, i bildens vänstra kant syns Kalmar slott. Foto © Kalmar kommun med benäget tillstånd

Programmets design och layout
Mats Elfström för SKMF

Välkomna till Kalmar!

Välkommen till staden vid sundet. I Kalmar är framtidsoptimismen stark. Framför oss har vi en period som rymmer stora möjligheter. Om vår tid och vårt engagemang används rätt kan Kalmar växa i kvalitet och attraktionskraft på en lång rad områden.

IKEA:s etablering i Kalmar för några år sedan blev startskottet för en kraftig satsning på stadens utveckling. Just nu har vi många spännande projekt på gång. Den största lokaltidningen bygger nytt tidningshus mitt i staden och en ny arena är på gång. Från årsskiftet har vi Linnéuniversitet i staden. Just i skrivande stund pågår parallella uppdrag för att få fram såväl utformning av de nya universitetsbyggnaderna som lämplig plats. Ett spännande projekt pågår som syftar till att vitalisera och förtäta området kring den centrala Malmfjärden.



Kalmar kommun

WWW.KALMAR.SE



ANMÄLAN till MätKart 10

Anmäl dig helst med vår elektroniska blankett.

Länk finns på www.skmf.nu. Du får bekräftelse på din anmälan.

På webbplatsen finns också möjlighet att ladda ned och skriva ut en blankett i pdf-format för att skicka in med vanlig post. Vi tar inte emot anmälningar per fax, och det underlättar mycket om du i första hand använder webbformuläret.

Sista ordinarie anmälningsdag är 16 april. Vid senare anmälan garanteras ej hotellrum.

Välkommen!

På anmälan efter den 16 april tas en förseningsavgift på 500 kr ut. Vid avbokning före 16 april tas en administrativ avgift ut om 500 kr. Vid avbokning mellan 16 april och 12 maj tas halva anmälningsavgiften ut. Vid avbokning efter 12 maj måste hela anmälningsavgiften och bokade hotellrum betalas.

Satsningen innebär för vår del att vi under året ska fördubbla antalet färdigställda detaljplaner jämfört med år 2009. För att möta denna utmaning har en omorganisation skett så att delar av Gata/Park kontoret har lagts samman med Samhällsbyggnadskontoret och ett nytt Service-kontor bildats där resten av Gata/Park återfinns liksom Fastighets- och inköpskontoret.

En helt ny detaljplaneprocess har också satts i sjön.

Inom vårt område innebär detta också nya utmaningar. Vi har således bl. a. byggt om vår interna geodataportal, bytt koordinatsystem och vi arbetar nu med ett utvecklingsprojekt som syftar till ökat användande av 3Dmodeller i planeringen.

Vi är väldigt glada att hälsa er välkomna till Kalmar!

Jan G Nilsson

stadsingenjör

PRISER

Hela konferensen 3900 kr, (såväl deltagare som utställare)

Onsdag em exkl kvällsarrangemang 1000 kr

Torsdag exkl. supé 2000 kr

Fredag fm 1000 kr

Kvällsaktivitet onsdag 500 kr

Supé torsdag 500 kr

Alla priser är exklusive moms.

Hotellkostnader tillkommer, se kartsidan för priser.

Även dessa är exklusive moms.

MätKart 10 Program 19-21 maj 2010

TID	ONSDAG 19 MAJ			
13.00 - 13.50	Inledningssession			UTSTÄLLNING
13.50 - 14.50	Gemensam Session 1 Kalmarsessionen			
14.50 - 15.20	KAFFE & FRUKT			
15.20 - 16.50	Session 2a Geodata	Session 2b Geodesi		
17.30	KVÄLLSPROGRAM Utflykt till Eketorps borg med mat och annat			
	TORSDAG 20 MAJ			
08.30 - 09.30	Session 3a Geodesi-utställarsession 1	Session 3b Kommunalt GIS, Webbaserad kartinformation	STUDIEBESÖK Torsdag förmiddag	UTSTÄLLNING
9.30 - 10.00	KAFFE & FRUKT			
10.00 - 11.30	Session 4a Geodesi-utställarsession 2	Session 4b Kommunalt GIS, Samhällsplanering		
11.30 - 12.30	LUNCH			
12.30 - 13.30	Årsmöte SKMF			
13.30 - 15.00	Session 5a Höjdmätning med GNSS	Session 5b GIS Utställarsession 1	STUDIEBESÖK Torsdag eftermiddag	
15.00 - 15.30	KAFFE & FRUKT			
15.30 - 17.00	Session 6a Geodesisession	Session 6b GIS Utställarsession 2		
19.00	MÄTKART SUPÉ, UNDERHÅLLNING OCH DANS, Kalmar Slott			
	FREDAG 21 MAJ			
9.00 - 10.00	Gemensam Session 7			UTSTÄLLNING
10.00 - 10.30	KAFFE & FRUKT			
10.30 - 12.00	Avslutningssession			

Utställningen

De ledande företagen inom GIT deltar i utställningen som arrangeras under konferensen. Företagen kommer att presentera sina produkter och visa på tekniska lösningar.

Årsmöte, SKMF

Torsdagen den 20 maj klockan 12.30 hälsas alla medlemmar välkomna till årsmötet som arrangeras på Kalmarsalen i samband med MätKart 10. Motioner ska vara SKMF:s styrelse tillhanda senast den 20 april 2010 och skickas lämpligen till SKMF:s ordförande Maryam Zeitoni Dicker, Gnistgatan 23, 603 75 Norrköping eller med e-post till maryam.zd@skmf.nu. Möteslokal meddelas på plats. Handlingarna till årsmötet kommer att finnas tillgängliga vid MätKart 10 och kan

dessutom hämtas från vår webbplats www.skmf.nu från och med två veckor före årsmötet.

Stipendier

Liksom tidigare år kommer SKMF att erbjuda stipendier för deltagande i MätKart och andra relevanta konferenser eller seminarier under året. Närmare information om villkor och ansökan finns på vår webbplats www.skmf.nu



PROGRAMMET DAG FÖR DAG, SESSION FÖR SESSION

UTSTÄLLNINGEN ÄR ÖPPEN ALLA DAGAR

ONSDAG EFTERMIDDAG

13.00-13.40 Inledningssession

SKMFs ordförande hälsar alla välkomna till MätKart 10.

**Inledningstalare: Bengt Skoog,
attraktör, Kalmar kommun**

Titeln attraktör kan beskrivas med två ord, attraktiv och traktör, det vill säga att han trakterar Kalmarborna med attraktiva miljöer.

13.50 - 14.50 Session 1 Kalmarsessionen

1. Projekt i Kalmar: Jan G Nilsson

I Kalmar händer det mycket! Föredraget är en presentation av några viktigare stadsbyggnadsprojekt som pågår, t.ex. ny lokalisering av Linnéuniversitet och ny arena för Kalmar FF. För att hinna med arbetet har man sjösatt en delvis ny detaljplaneprocess och tagit en ny organisation i bruk.

2. Hus på vattnet: Gunilla Thorvaldsson

Vattenfastigheter och flytande bostäder. I Kalmar intill Varvsholmen har fastigheter avstyckats för flytande bostadshus. En av sjövillorna finns på plats. Hur går det till att planlägga och fastighetsbilda vattenområde för bostadsändamål och vilka rättsliga aspekter finns?

14.50 - 15.20 KAFFE & FRUKT

15.20 - 16.50 Session 2a Geodata

1. Genomförandet av Inspire: Christina Wasström, Lantmäteriet

Inspire (Infrastructure for Spatial Information in Europe) är ett EG-direktiv med syfte att upprätta en infrastruktur för geodata inom EU. Inspire ställer många nya krav på väsentliga delar av geodataförsörjningen, både när det gäller organisation och teknik. Direktivet innehåller regler bl.a. om hur teknisk interoperabilitet ska uppnås, att myndigheter ska sprida geodata i elektronisk form via nättjänster, att de ska dela datamängder med andra myndigheter och vissa andra organ, samt att en samordningsstruktur ska skapas i varje medlemsland. Direktivet omfattar fem huvudområden – metadata, datadelning, dataspecifikationer, nättjänster,

samt övervakning och rapportering – som lägger grunden för så kallade genomförandebestämmelser som anger hur de olika delarna i infrastrukturen ska fungera. Här presenteras direktivet och dess genomförande.

2. Geodataportalen, Metadata:

Mikael Östling, MetaGIS

Vad innebär geodata.se, vilka kan använda den, hur vet vi vad det är för data som tillhandahålls och vilka metadata ska man kunna se?

3. 3D-modeller; strategier, lagring, arkivering:

Erik Jeansson, Göteborgs stad

15.20 - 16.50 Session 2b Geodesi

1. Nationella höjdmodellen - allmän lägesrapport och uppföljning från senast: Thomas Lithén, Lantmäteriet

Redovisning av aktuellt planerings- och produktionsläge i Lantmäteriets arbete med ”Ny nationell höjdmodell” samt sammanfattning av de erfarenheter från produktion och intressentdialog.

2. Byte av referenssystem, SWEREF99, RH2000, erfarenheter, nuläge: Per-Åke Jureskog, Metria

Vilka problem var det att byta, hur många har bytt, varför bytte man höjdsystem först och vice versa.

3. Erfarenheter efter byte av referenssystem: Per-Åke Jureskog, Metria

Gamla kartor och nya system samt transformationer fram och tillbaka. Här får vi lyssna på erfarenheter från flera kommuner och större organisationer.

TORSDAG FÖRMIDDAG

08.30 - 09.30 Session 3a Geodesi-utställarsession 1

1. Geograf/Trimtec Varför ska jag byta till Trimble Access? Trimble® Access™: Christian Svensson/Peter Hammarbäck

Programvaran har ett nytt strömlinjeformat arbetsflöde som effektiviserar ditt arbete och gör att du kan arbeta snabbare utan störningar genom förenklat utbyte av data mellan fält och kontor, vilket innebär en förbättrad kvalitetssäkring direkt i fält.



ONSDAG KVÄLL, UTFLYKT till Ölands alvar och Eketorps borg

På onsdagskvällen ska vi ta oss över det som en gång i tiden var Europas längsta bro, Ölandsbron, och tillbaks ordentligt i tiden till tidig medeltid och Eketorps borg på Öland.

Där ska vi grilla och ha en medeltida trekamp vad det nu kan innebära!



Chartrade bussar tar oss fram och tillbaka. Exakta avgångstider och plats för bussarna meddelas i Kalmar.

2. Flexibla positioneringssystem från

DataGrid: Lars Gustafson, DataGrid

DataGrid tillverkar en rad innovativa GPS/GNSS-system med fokus på flexibilitet och lättanvända paket som erbjuder noggrannhet, robusthet, med total effektivitet. Vi erbjuder också våra branschledande mottagare, antenn-och OEM. DataGrid kan skraddarsy system för volymkunder

8.30 - 9.30 Session 3b Kommunal GIS, Webbaserad kartinformation

1. Webb GIS, Uppdatering vid källan, Hur man tänker i en liten kommun: Mattias Janson, Hallsbergs kommun

En liten kommun med små resurser har en egenutvecklad webbkarta i Open Source med kopplingar till olika verksamhetssystem med uppdatering i realtid. Grundstommen är den 3-D baserade kartdatabasen som också används vid detaljplanarbetet.

2. Agency9: Khashayar Farmanbar, VD

Webbaserad medborgarkommunikation med 3D. Användandet av webbaserade 3D kartmodeller för kommunikation till medborgare blir alltmer accepterat tack vare realistisk presentation och kraftfullhet. Befintliga 2D lösningar hos kommuner och förvaltningar kommer att ersättas med moderna 3D lösningar. En långsiktig strategi kräver en öppen struktur med möjlighet att modifiera gränssnitt samt integrera verksamhetssystem och befintliga databaser. Flera kommuner har tagit steget över till 3D för att kommunicera nybyggnadsprojekt samt att ersätta hemsidans karta.

9.30 - 10.00 KAFFE & FRUKT

10.00 - 11.30 Session 4a Geodesi-utställarsession 2

1. Lantmäteriet SWEPOS: Peter Wiklund

Nuläge och framtid för SWEPOS RTK-tjänst. SWEPOS Nätverks-RTK-tjänst har sedan årsskiftet 2009/2010 nationell täckning och under 2010 påbörjas en förtätning av SWEPOS-nätet i storstadsområdena. Noggrannheten i höjdmätningen kommer då därigenom att förbättras och tillgodose de användarkrav som finns för t ex maskinstyrning. Vidare pågår arbete för att via SWEPOS hemsida informera användarna om driftstatus för SWEPOS-nätet.

2. Från GIS till precis. Leica Geosystems presenterar Viva, det kompletta mätsystemet: Per Svedskog, Leica

Leica Geosystems erbjuder marknaden ett komplett system av verktyg för all mätning, från GIS till precis mätning med GNSS och TPS.

10.00 - 11.30 Session 4b Kommunal GIS, Samhällsplanering

1. Risk- och sårbarhetskartering, en kommunal eller nationell angelägenhet?: Dr. Maria Nilsson, Risk- och miljöanalytiker, COWI Sverige

I Sverige finns idag inga nationellt beslutade gränsvärden för hur hög samhällsrisk som kan accepteras vid en kartering av risker. Varje situation måste diskuteras och värderas utifrån sina förutsättningar såsom risknivå kontra samhällsnytta och möjligheten att minska risknivån genom skyddsåtgärder. En del kommuner har satt egna nivåer för acceptabel risk såsom tex, Göteborg, Stenungsund och Stockholm. COWI (tidigare FB Engineering) har mångårig erfarenhet av att utföra risk- och sårbarhetskarteringar för flera olika kommuner och kommer här att gå igenom olika metodval och hur dessa och val av acceptanskriterier påverkar resultatet och stadsplaneringen.

2. Landscape Character Assessment - en metod för landskapsanalys och dess användning: Elin Julin, Landskapsarkitekt

LCA är en spännande metod för analys av landskap som har utvecklats i Storbritannien. Föredraget kommer att beskriva metoden och visa exempel på användningsområden och hur den kan hjälpa till i planeringen på olika nivåer.

3. Detaljplaner via webbgränssnitt: Leif Carlsson, Oskarshamns kommun

Föredraget beskriver hur Oskarshamns kommun lagrar sina fastställda detaljplaner i databaser och hur de presenteras för tjänstemän, politiker och allmänhet via intranät och Internet.

11.30 - 12.30 LUNCH

12.30 - 13.30 SKMF, Föreningens årsmöte 2010

TORSDAG EFTERMIDDAG

13.30 - 15.00 Session 5a Höjdmätning med GNSS

1. Anslutning av lokala höjdnät till RH2000 med GNSS-teknik: Per-Ola Eriksson, Lantmäteriet

Lantmäteriet genomförde under 2009 ett projekt för att studera möjligheterna att ansluta lokala höjdnät till RH 2000 med GNSS-teknik, där rimliga anslutningsmöjligheter med avvägning saknas. I presentationen redovisas en del resultat av gjorda testmätningar, och vilken noggrannhet som kan förväntas under olika förutsättningar.

TORSDAG KVÄLL, SUPÉ med underhållning och dans.

På torsdagskvällen är ni varmt välkomna till Kalmars stolthet, Kalmar slott, där vi ska intaga en treätter Vasasupé i bästa renässansstil. För den historiskt intresserade kan vi meddela att ärtsoppa inte serveras, det görs på Örbyhus slott i Uppland istället.

Efter middagen blir det underhållning av Titanix, bekanta från sin hedrande andraplats i SVT:s Dansbandskampen, och givetvis kan den dansintresserade då slå klackarna i taket.



2. Vilken höjdnoggrannhet kan man förvänta sig vid statisk mätning mot SWEPOS?:

Andreas Engfeldt, Lantmäteriet

Detta var ett delprojekt i ett stort höjdmättningsprojekt som Lantmäteriet utförde under 2009. Två olika antenntyper och sex olika tidsintervall användes i delprojektet och dess resultat kommer här att presenteras.

3. Checklista för Nätverks-RTK:

Robert Odolinski, Lantmäteriet

RTK är en effektiv teknik för att med hög noggrannhet positionera sig med GNSS. Dock kan allvarliga fel introduceras i mätningarna om användaren har låg eller ingen kunskap om de faktorer som kan påverka observationerna. Av den anledningen framställdes en checklista med målet att den ska vara kort och lätt att använda för den normala nätverks-RTK-användaren. Därtill studerades vilken noggrannhet som SWEPOS Nätverks-RTK-tjänst ger i både plan och höjd.

4. Kombinationen GNSS och tröghetssystem:

Johan Stigwall, IMEGO

Med hjälp av avancerade korrektionssystem ger GNSS system idag en mycket bra mätnoggrannhet. Detta gäller dock endast när mätpunkten har fri sikt mot tillräckligt många satelliter och inte är för nära objekt som ger multi-path problem. Imego har tillsammans med Lantmäteriet utvärderat ett system som med hjälp av mikromekaniska tröghetssensorer tillfälligt kan ta över från GNSS för att göra mätningar exv. under broar, under träd och nära byggnader. Systemet monteras på en vanlig stakkäpp och tack vare tröghetsmätningens sex frihetsgrader så möjliggörs även uppmätning med snedställd käpp, t.ex. mot hörn på hus.

13.30 - 15.00 Session 5b GIS Utställarsession 1

1. Chaos system AB, Tomas Sandström

Integrerat format och öppna databaser. Lösningen med olika världar av format och möjligheten att lagra data i öppna databaser, i Topocad visar vi hur det är möjligt.

2. Metria Geoassistans: Pär Johansson, Metria

Arbeta med ArcCadastre, Topocad, VA-Banken, InfoVisaren m.fl. applikationer i en driftad miljö. Fastighetskartan i konceptet och wms för åtkomst "utifrån".

3. Sweco, David Nyström

Sweco är Sveriges (Nordens?) största leverantörs-oberoende konsultföretag inom geografisk IT. Sweco prefererar inga leverantörer utan föreslår lösningar, ofta helt baserade på standarder inom geografisk IT, som medför största möjliga kund- och verksamhetsnytta oberoende av vad GIS-programvaran råkar heta, eller vilken programvarufamilj som den tillhör. Föredraget kommer att redovisa Swecos "sätt att vara" och ge exempel på projektgenomföranden."

4. Cartesia, Janne Bäckstedt

Cartesia visar vägen – med kort startsträcka får dina verksamheter ett GIS-stöd. Att snabbt och till en låg kostnad få ett resultat av en GIS-satsning är ett önskemål för många. Hos Cartesia är det en självklarhet! Cartesia levererar såväl färdiga lösningar som konsulttjänster till sina kunder. De har under alla år försett marknaden med kundanpassade kart- och analyslösningar med kännetecknen att anpassa det senaste av GIS-plattformarnas möjligheter till kundens olika verksamhetsprocesser. Att använda anpassade kartor och vägnät för att optimera hemtjänstens eller skolskjutens

resor är ett bra exempel på processlösningar med GIS. För att kontrollera både kostnader och miljöpåverkan kan man kvalitetssäkra och positionera arbetsfordon vilket är en av Cartesias anpassade produkter.

15.30 - 17.00 Session 6a Geodesisession

1. Hur mäta praktiskt med GNSS idag?:

Anders Engberg, Borås kommun

GNSS har påverkat arbetsdagen för många olika yrkesgrupper, särskilt för mätningingenjören. Idag är satellitmottagaren ett av verktygen för det dagliga mätningarbetet. Vi har blivit mycket mera effektiva men det gäller också att vara särskilt uppmärksam på vad som kan gå fel. Ju enklare det är att bara trycka på knappen, desto bättre utbildning behöver man ha!

2. Jonosfärens inverkan på mätningar med Nätverks-RTK: Ragne Emardsson, SP

Jordens jonosfär har en stor påverkan på mätningar med GNSS. Runt år 2013 kommer vi att uppleva ett solmaximum då solens aktivitet är som störst. Detta påverkar jordens jonosfär och därför också mätningar med GNSS. Denna presentation visar hur mätningar med nätverks-RTK kommer att påverkas samt vad som skulle kunna motverka eventuella problem.

3. Nya HMK: Clas-Göran Persson, Lantmäteriet

HMK - Handbok till Mätningkungörelsen - gavs ut i bokform 1993-1996. Teknikutvecklingen har gått fort och flera av dokumenten har blivit litet ålderdomliga. Därför har Lantmäteriet påbörjat utvecklingen av "Nya HMK", som kommer att bli ett digitalt referensbibliotek - en portal - på Internet.

15.30-17.00 Session 6b GIS Utställarsession 2

1. Vianova System Sweden AB. Effektivisera - Visualisering - Databas lagring: Christina Strand

Arbeta mer intelligent med detaljplaner. Vi visar hur man kan effektivisera kommunens arbete genom att lagra informationen i geografiska databaser. Visualisera kommunens planprojekt i 3D, presentation i ett tidigt skede ger större förståelse bland politiker och sakägare.

2. Införande av webbGIS hos en pappersindustri: GeoSpatial Solutions, Martin Burrows

Pappersindustrier täcker ofta stora områden och det finns mycket anläggningsdokumentation att hantera. Ett webbGIS, i detta fall MapGuide, är ett utomordentligt bra och lättamt sätt att hålla ordning på anläggningsdokumentationen.

3. Geoservern Blom URBEX: Bodil Sundberg, Blom Sweden AB

Ett modernt sätt att distribuera, integrera och använda snedbilder och 3D-stadsmodeller.

STUDIEBESÖK TORSDAG

Bussrundtur

Kalmar Stadsbyggnadskontor bjuder oss på en busstur i Kalmar med omnejd med Stadsingenjör Jan G Nilsson som guide. Under rundturen kommer vi att stanna vid Kraftvärmeverket Moskogen, Vattenriket Dämnet, Projekt i Kalmar, Varvsholmen, Hus på Vattnet och avsluta vid Konstmuséet, så att de som vill gå in där får möjlighet till det.

Rundturen körs även på eftermiddagen, beroende på antal deltagande.

FREDAG FÖRMIDDAG

9.00 - 10.00 Session 7

1. Paneldebatt Open Source/Closed Source: Sveriges Googlechef, Metria, Anders Persson Götene, Agency 9, Redpill-Linpro, Göteborgs Stad, S-O Axelsson

En diskussion kring fri källkod, fria programvaror, kartor och databaser på Internet, med prominenta gäster.

10.00 - 10.30 KAFFE & FRUKT

10.30 - 12.00 Avslutningssession

1. Hitta.se rätt - Nu och i framtiden: Jan Prokopec

Hitta.se hjälper varje vecka flera miljoner användare att på ett enkelt och snabbt sätt hitta företag och personer i Sverige. Kartorna spelar en central roll, och hitta.se arbetar intensivt med att hela tiden utveckla nya användbara karttjänster. Senaste exemplen på detta är de nya tjänsterna Gatubild och 3D. Jan Prokopec, affärsutvecklingschef på hitta.se, kommer att berätta om hitta.ses arbete med kartbaserade tjänster och deras viktiga roll på sajten.

2. Jorden runt på 80 minuter: Magnus Olsson, skeppare på Ericsson 3

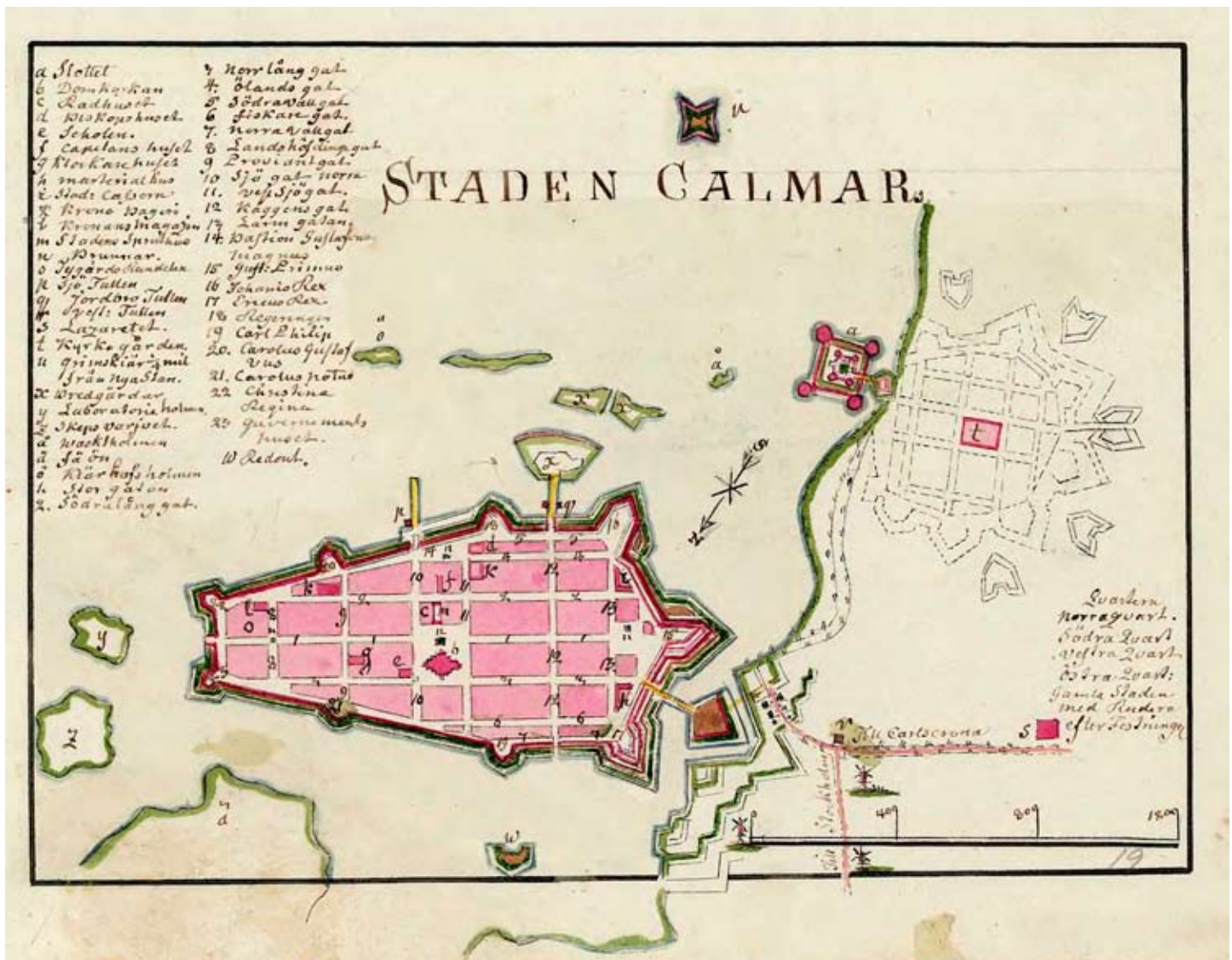
Magnus Olsson, även kallad Mange är Sveriges mest kände kappseglare och för många är hans namn synonymt med Whitbread och Volvo Ocean Race, seglarvärldens mest dramatiska och prestigefulla tävling.

Mange har redan hunnit med fem kappseglingar runt jorden och i 2001-2002 års upplaga av Volvo Ocean Race kom "Assa Abloy" på andra plats. Mange och hans kollegor hade länge chansen, men lyckades inte vinna.

Under sina föreläsningar berättar Mange om sina mer än 400 000 seglade sjömil.

Segling är, som bekant, en lagsport. Mange berättar om hur det är att jobba tillsammans i den extrema miljön ombord. Han föreläser om teambuilding, ledarskap, konflikter och om alla sina erfarenheter från olika seglatser!

SKMF tackar för denna gång och berättar om planerna för nästa år, Geoforum 2011



Gammal Kalmarkarta (okänt år) från Lantmäteriets historiska kartor. Jämför gärna med kartan på sid 11 men notera norrpilen.

One 4 all

Handhållen GPS & GLONASS mottagare
från meter till cm RTK



POSITI N AB



Beprövad GNSS teknologi med 10 års erfarenhet av Glonass, pålitlighet och noggrannhet ger korrekt resultat på cm-nivå

Ergonomiskt utformad med hänsyn till vikt och storlek

GRS-1 för solomätning och glädje med siktet inställt på hög produktion

Tekniska specifikationer

- Tvåfrekvens GNSS mottagare och PDA
- Inbyggd L1 + L2 GNSS (GPS + Glonass) Satellitmottagare
- Inbyggd GSM/GPRS Modem
- Snabb 806 Mhz XScale Processor
- Windows® Mobile 6.1
- 2.0 Megapixel Kamera
- Streckkodsläsare
- Inbyggd Magnetisk Kompass
- Komplet RTK Rover 2.3 kg



Beställ nu så bjuder vi på ett års abonnemang hos Swepos!

KONTAKTA OSS IDAG FÖR BOKNING AV GRATIS TESTUTRUSTNING

Top Position AB

info@topposition.se

www.topposition.se

STOCKHOLM

Bagarbyvägen 61

191 34 SOLLENTUNA

Tel. +46 (0)8-650 04 72

GÖTEBORG

Göteborgsvägen 74

433 63 SÄVEDALEN

Tel. +46 (0)31-340 81 80

MALMÖ

Derbyvägen 24

212 35 MALMÖ

Tel. +46 (0)40-49 79 40

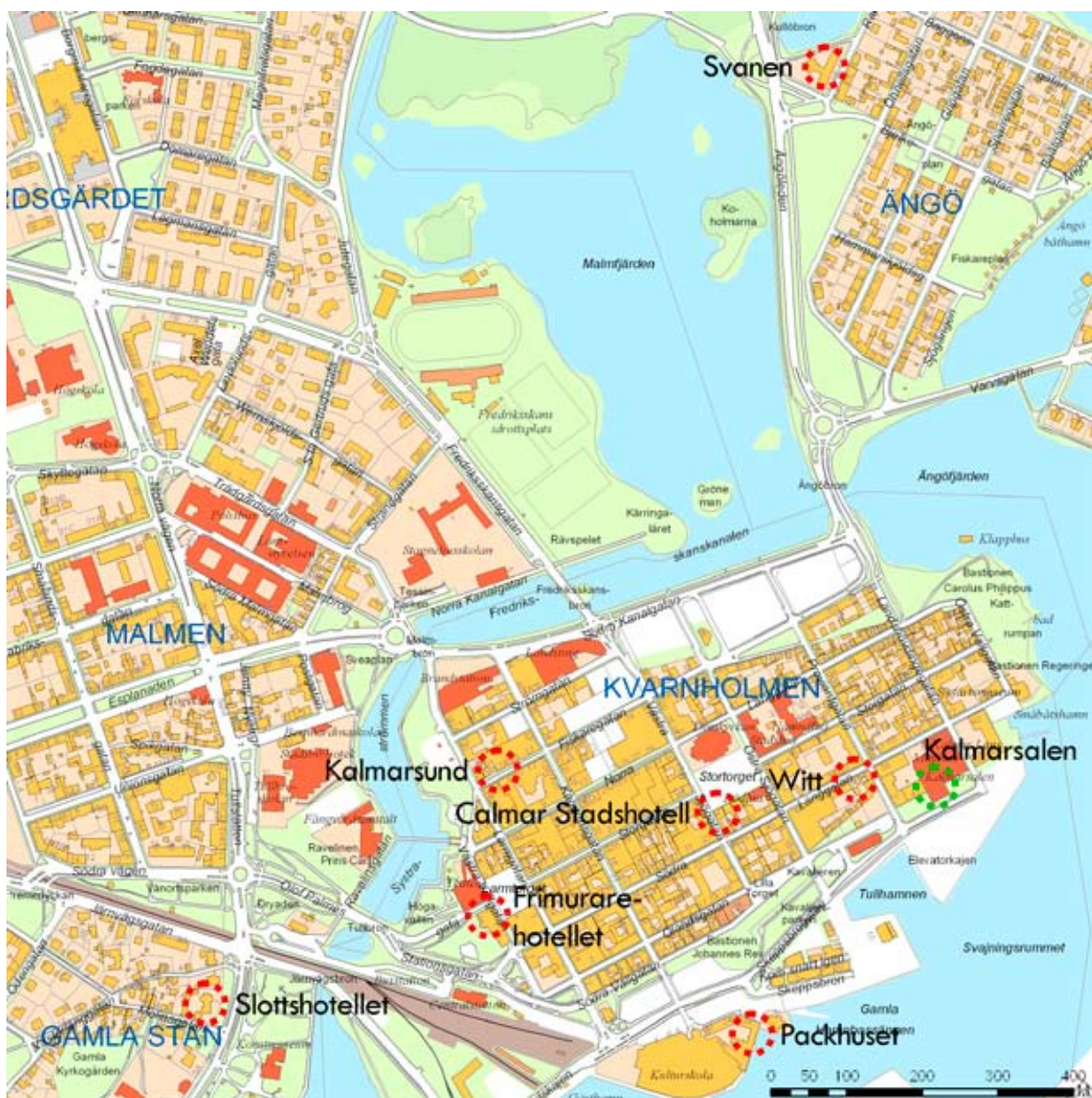
RENGSJÖ

Berga 8112

821 58 RENG SJÖ

Tel. +46 (0)704-16 96 62

KARTA över Kalmar centrum med hotell m.m.



Vi har reserverat rum på sju hotell. Fördelningen av rummen sker efter tillgång och önskemål vid anmälan. Anmäl dig tidigt för största valmöjlighet. Du väljer och prioriterar hotell via vårt anmälningsformulär. Där kan du även ange särskilda krav, t ex på allergisanerat rum eller särskild kost. Moms 12% tillkommer på angivna priser.

Calmar Stadshotell
Stortorget 32
392 32 Kalmar, Sweden
0480-49 69 00
www.profilhotels.se/calmarstadshotell
Enkelrum/natt 925 kr
Dubbelrum/person/natt 560 kr

Slottshotellet
Slottsvägen 7
39233 Kalmar, Sweden
0480-882 60
www.slottshotellet.se
Enkelrum/natt 901 kr
Dubbelrum/person/natt 595 kr

Frimurarehotellet
Larmtorget 2
39232 Kalmar, Sweden
0480-152 30
www.frimurarehotellet.gs2.com
Enkelrum/natt 935 kr
Dubbelrum/person/natt 559 kr

Kalmarsund Hotell Best Western
Fiskaregatan 5
39232 Kalmar, Sweden
0480-48 03 80
www.kalmarsundhotel.se
Enkelrum/natt 916 kr
Dubbelrum/person/natt 553 kr

First Hotel Witt
Södra Långgatan 42
39231 Kalmar, Sweden
0480-152 50
www.firsthotels.com/sv/Vara-hotell/Sverige/Kalmar/First-Hotel-Witt
Enkelrum/natt 917 kr
Dubbelrum/person/natt 549 kr

Clarion Collection Hotel Packhuset
Skeppsbrogatan 26
39231 Kalmar, Sweden
0480-570 00
www.choicehotels.no/hotels/hotel?hotel=SE025
Enkelrum/natt 1160 kr
Dubbelrum/person/natt 675 kr

Hotell Svanen
Rappegatan 1
39230 Kalmar, Sweden
0480-255 60
www.hotellsvanen.se
Dubbelrum/person/natt 375 kr

Rum på Hotell Svanen är i första hand reserverade för Studerandestipendiater till MätKart och bokas endast för övriga i mån av tillgång.



CAD FÖR MÄTNING, KARTERING OCH PROJEKTERING

Använd

Topocad - för alla geodesi- och kartjobb!

Topocad är ett fristående CAD-program med integrerade funktioner för mätning, beräkning, kommunikation till fält, kartering och design! Med Topocad får du ett fullständigt paket som innehåller allt som en mätare, kartingenjör eller projektör behöver.

➔ **TOP-filer innehåller mer data!**

Oavsett om du arbetar som mätare, projektör eller med GIS så kommer du inte att förlora data när du jobbar med Topocad. TOP-filerna innehåller mer; t ex attribut som andra GIS-program och punktID och punktkoder som mätarna behöver!

➔ **Ett integrerat paket!**

Gå från CAD till mätning till karta till projektering till digital terrängmodell till nätutjämning - du känner inte skarvarna - för det finns inga. Topocad är ETT integrerat system.

➔ **Uppbyggt av moduler!**

Från freeware till ett fullt projekteringspaket med en mängd olika moduler. Börja med Ingenjör eller Basmodul och lägg till funktioner för projektering, databaser eller nätutjämningsberäkningar.

➔ **Koppla till valfri databas!**

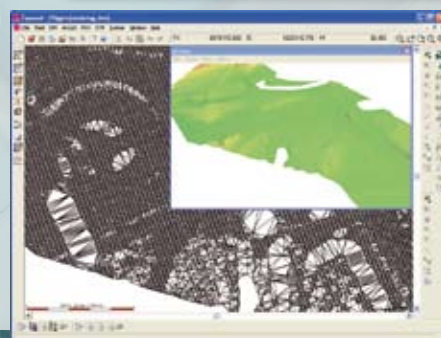
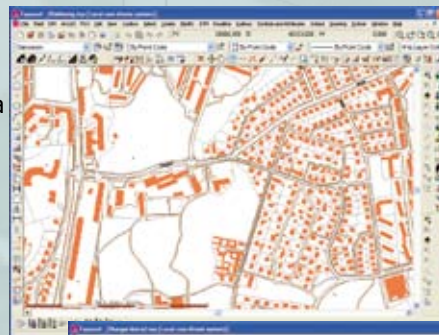
Topocad använder olika kopplingar som ArcGIS och FDO för att lagra data till en mängd olika databaser. Det är enkelt att komma igång och att använda med långa transaktioner.

➔ **Kostnadseffektiv!**

Ett komplett CAD-system med integrerade funktioner för mätaren och projektören - med priser som börjar med freeware!

➔ **Bli en del av Topocadgruppen!**

Kom igång enkelt genom att ladda ner demoversionen från webben, använd support och få Topocad magaZine. Vi tar hand om våra användare. Du behöver inte oroa dig för hårdvarulås, du får en licenskod av oss - installera och kör. Det kan inte bli enklare att komma igång med Topocad!



Se demo online och läs mer på
www.chaos.se